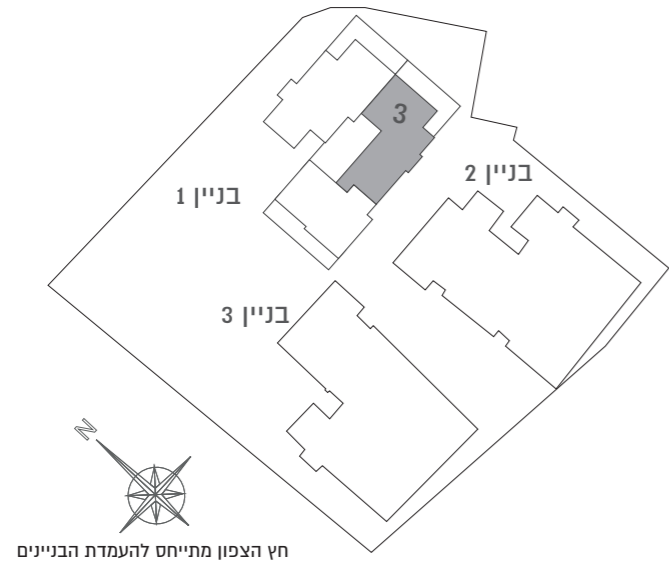


דגם L-2 | קומה 1 | דירת 5 חדרים  
 מגרש 365-366 | בניין 1 | דירה 2  
 שטח דירה 122.96 מ"ר | שטח מרפסת כ- 29.1 מ"ר  
 Type L-2 | Floor 1 | 5 Rooms Apartment  
 Court 365-366 | 3 Building | 2 Apartment  
 Apartment area 122.96 square meters  
 balcony area about 29.1 square meters



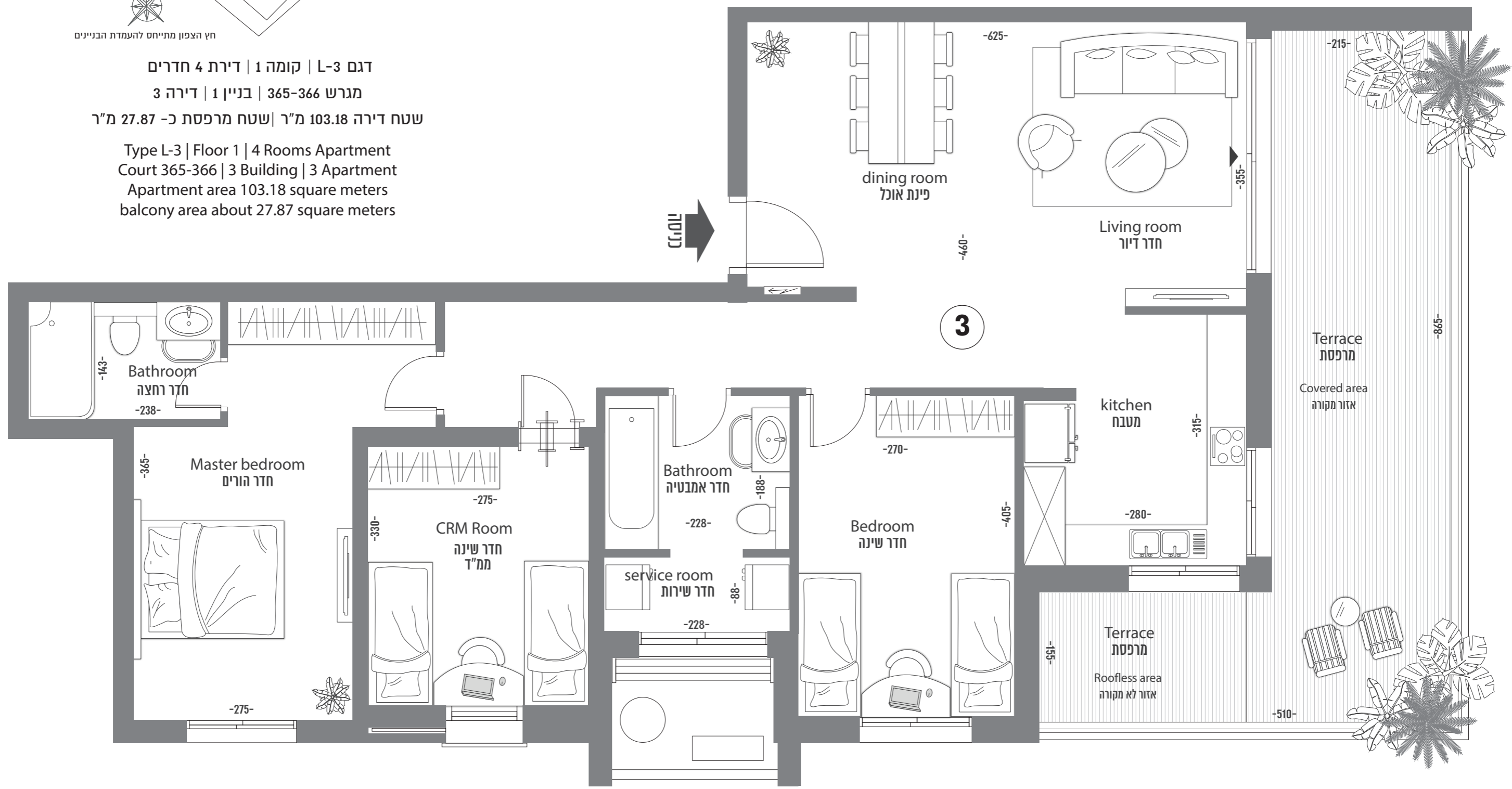
חץ הצפון מתייחס להעמדת הבניינים

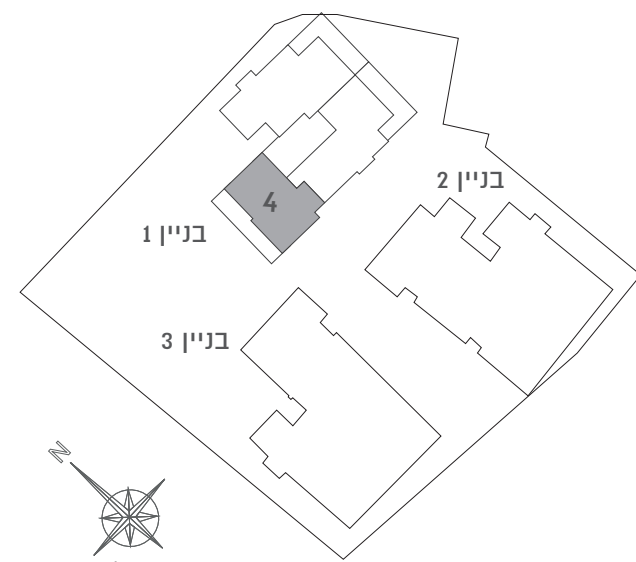
דגם L-3 | קומה 1 | דירת 4 חדרים

מגרש 365-366 | בניין 1 | דירה 3

שטח דירה 103.18 מ"ר | שטח מרפסת כ- 27.87 מ"ר

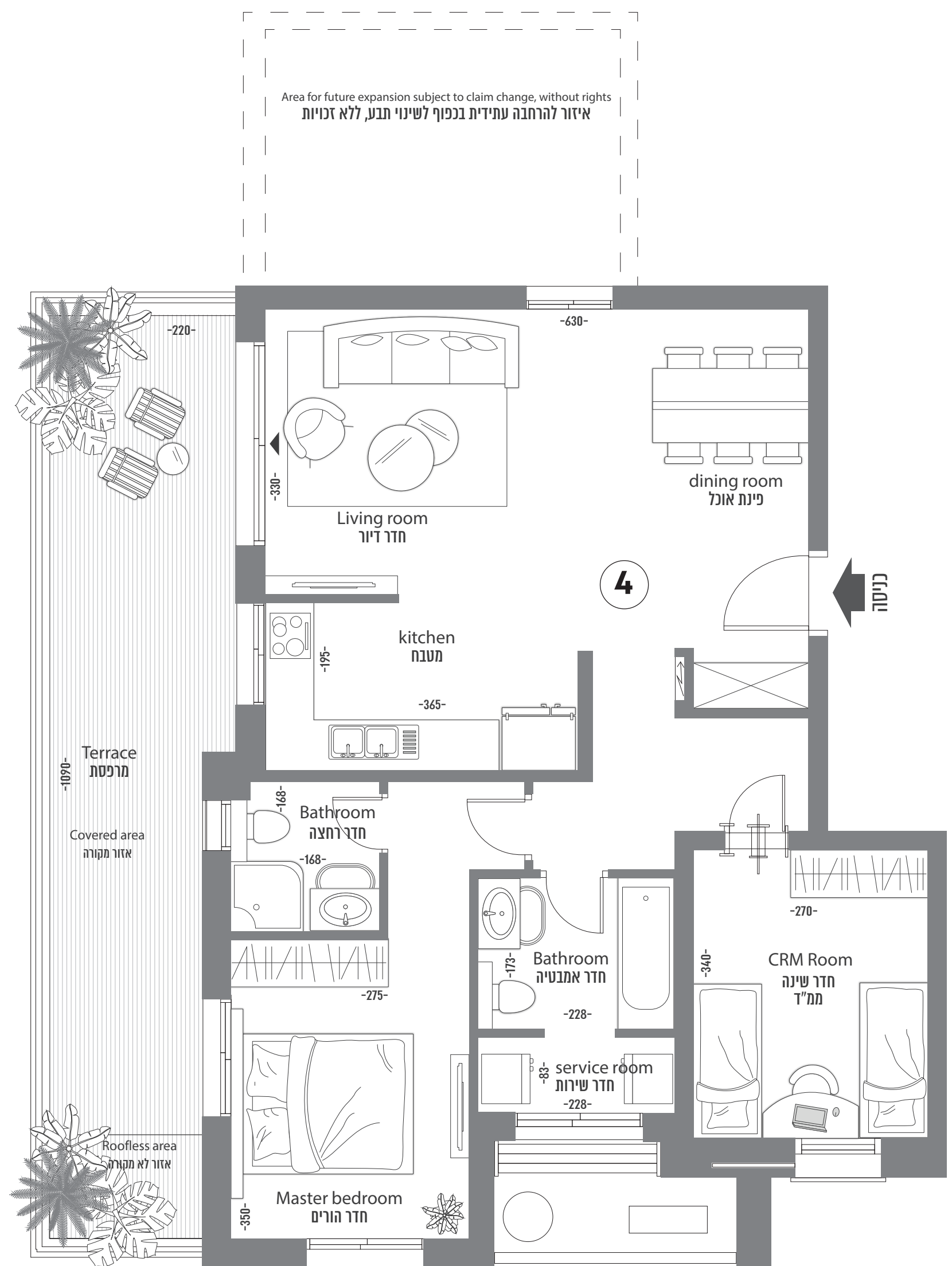
Type L-3 | Floor 1 | 4 Rooms Apartment  
 Court 365-366 | 3 Building | 3 Apartment  
 Apartment area 103.18 square meters  
 balcony area about 27.87 square meters

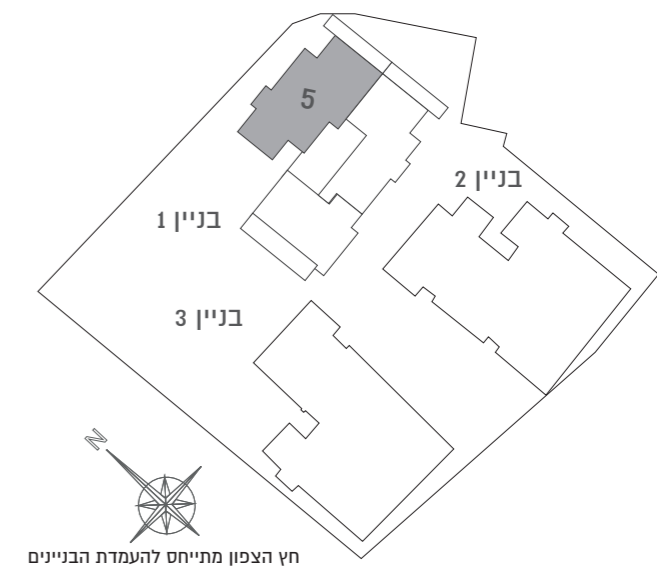
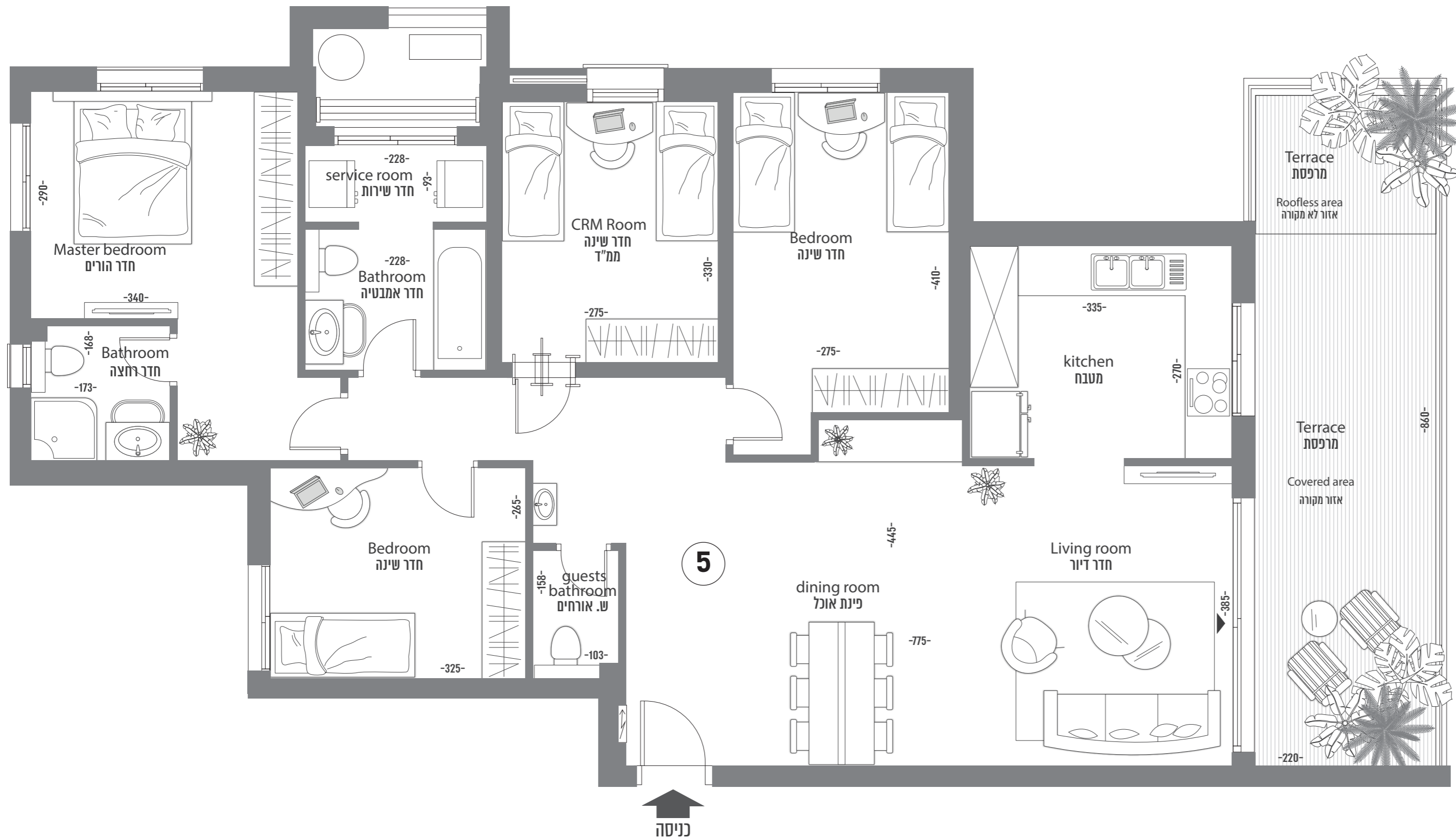




חץ הצפון מתייחס להעמדת הבניינים

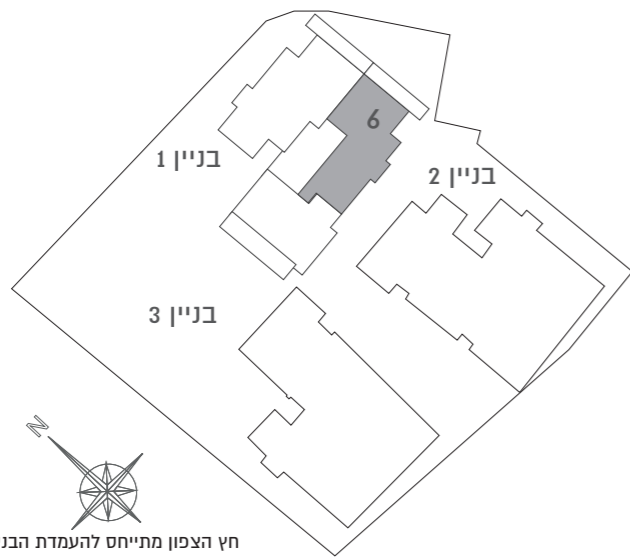
דגם L-4 | קומה 1 | דירת 3 חדרים  
 מגרש 365-366 | בניין 1 | דירה 4  
 שטח דירה 83.57 מ"ר | שטח מרפסת כ- 24.98 מ"ר  
 Type L-4 | Floor 1 | 3 Rooms Apartment  
 Court 365-366 | 3 Building | 4 Apartment  
 Apartment area 83.57 square meters  
 balcony area about 24.98 square meters





דגם L-5 | קומה 2 | דירת 5 חדרים  
 מגרש 365-366 | בניין 1 | דירה 5  
 שטח דירה 122.96 מ"ר | שטח מרפסת כ- 22.55 מ"ר

Type L-5 | Floor 2 | 5 Rooms Apartment  
 Court 365-366 | 3 Building | 5 Apartment  
 Apartment area 122.96 square meters  
 balcony area about 22.55 square meters



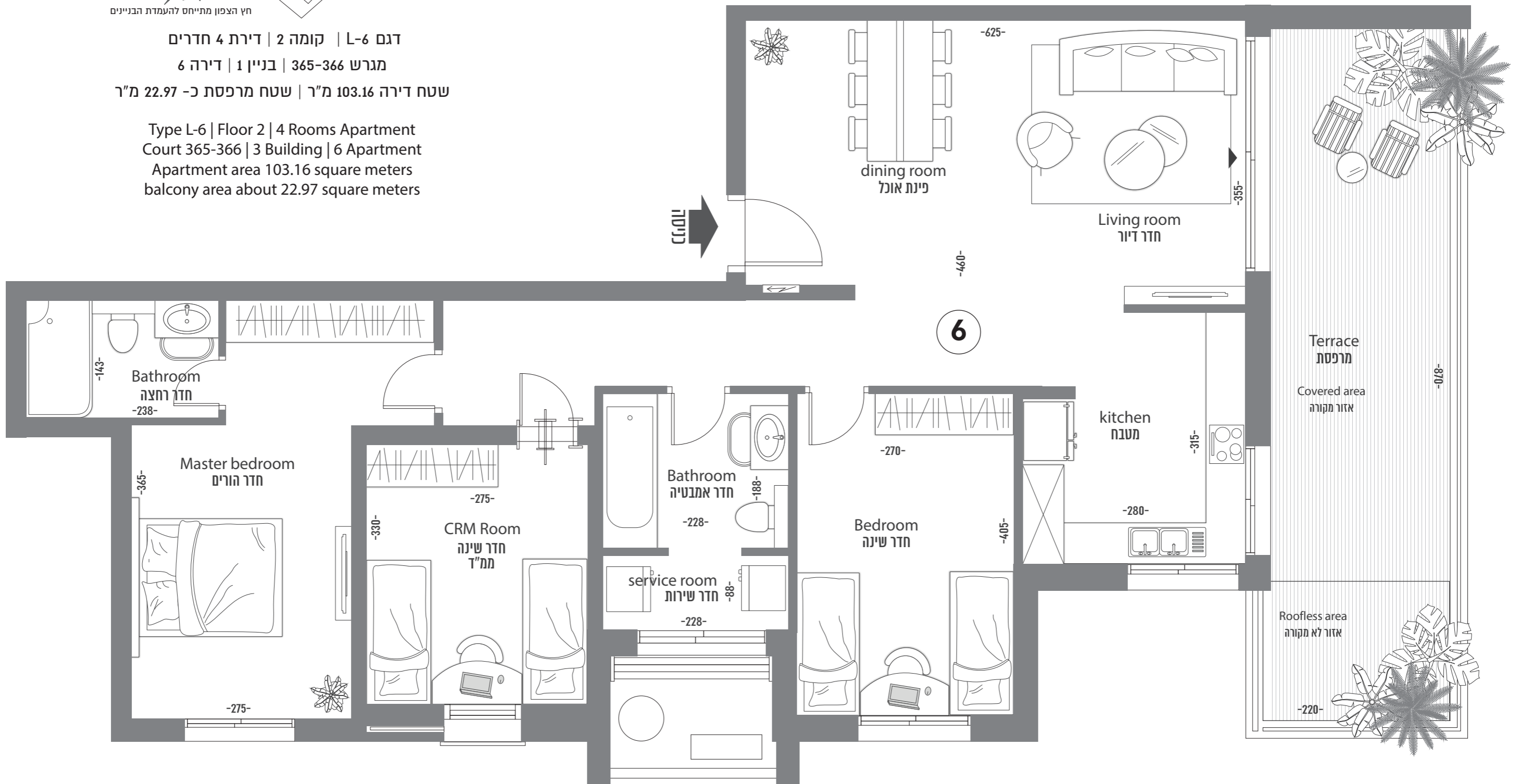
חץ הצפון מתייחס להעמדת הבניינים

דגם L-6 | קומה 2 | דירת 4 חדרים

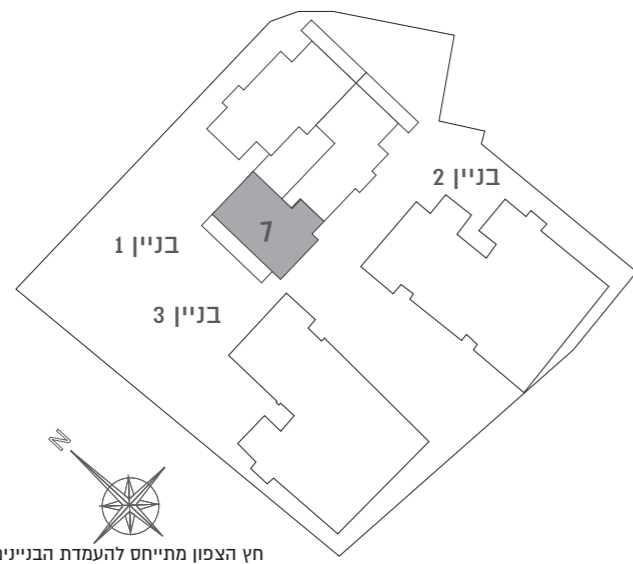
מגרש 365-366 | בניין 1 | דירה 6

שטח דירה 103.16 מ"ר | שטח מרפסת כ- 22.97 מ"ר

Type L-6 | Floor 2 | 4 Rooms Apartment  
 Court 365-366 | 3 Building | 6 Apartment  
 Apartment area 103.16 square meters  
 balcony area about 22.97 square meters

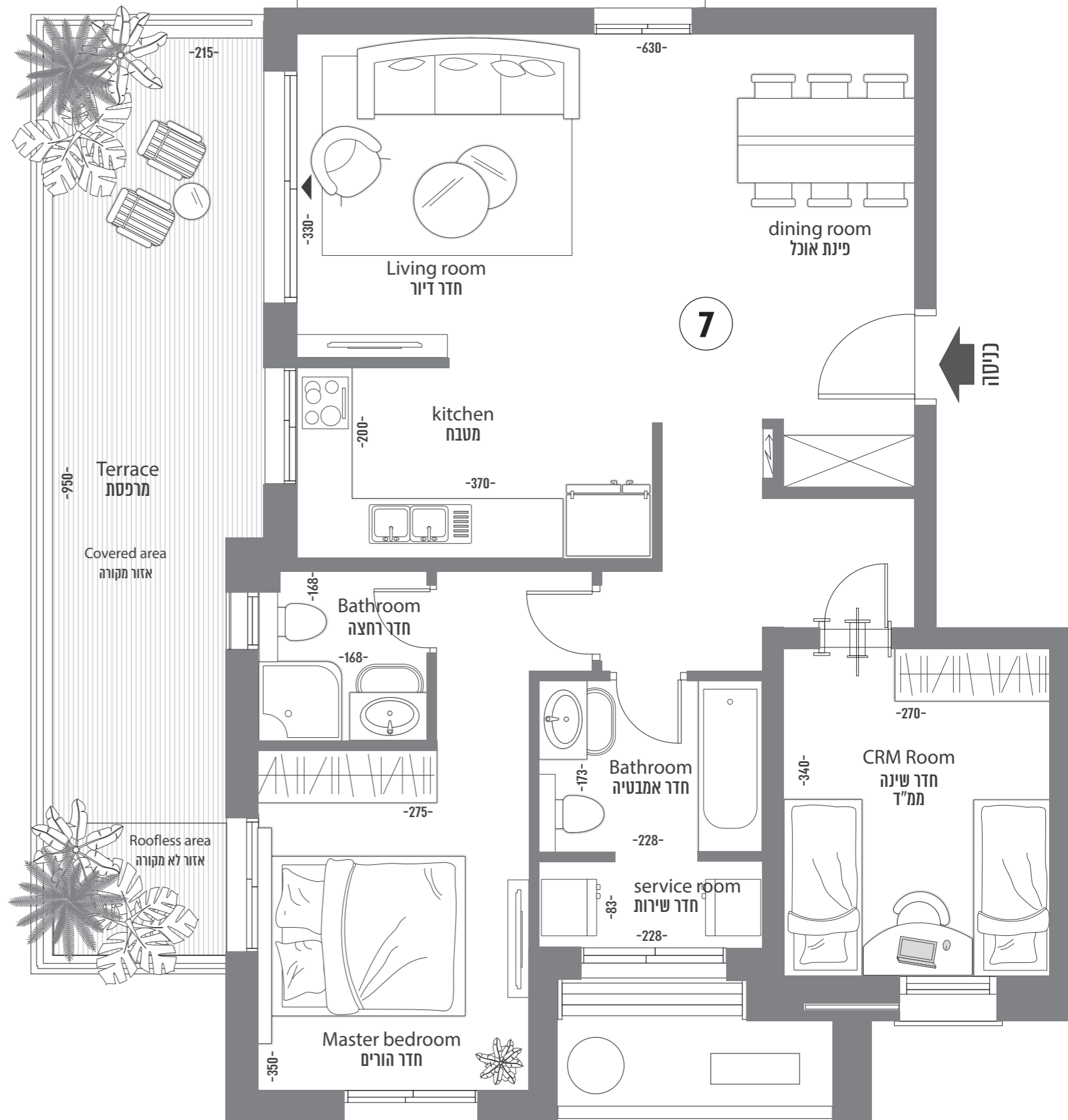


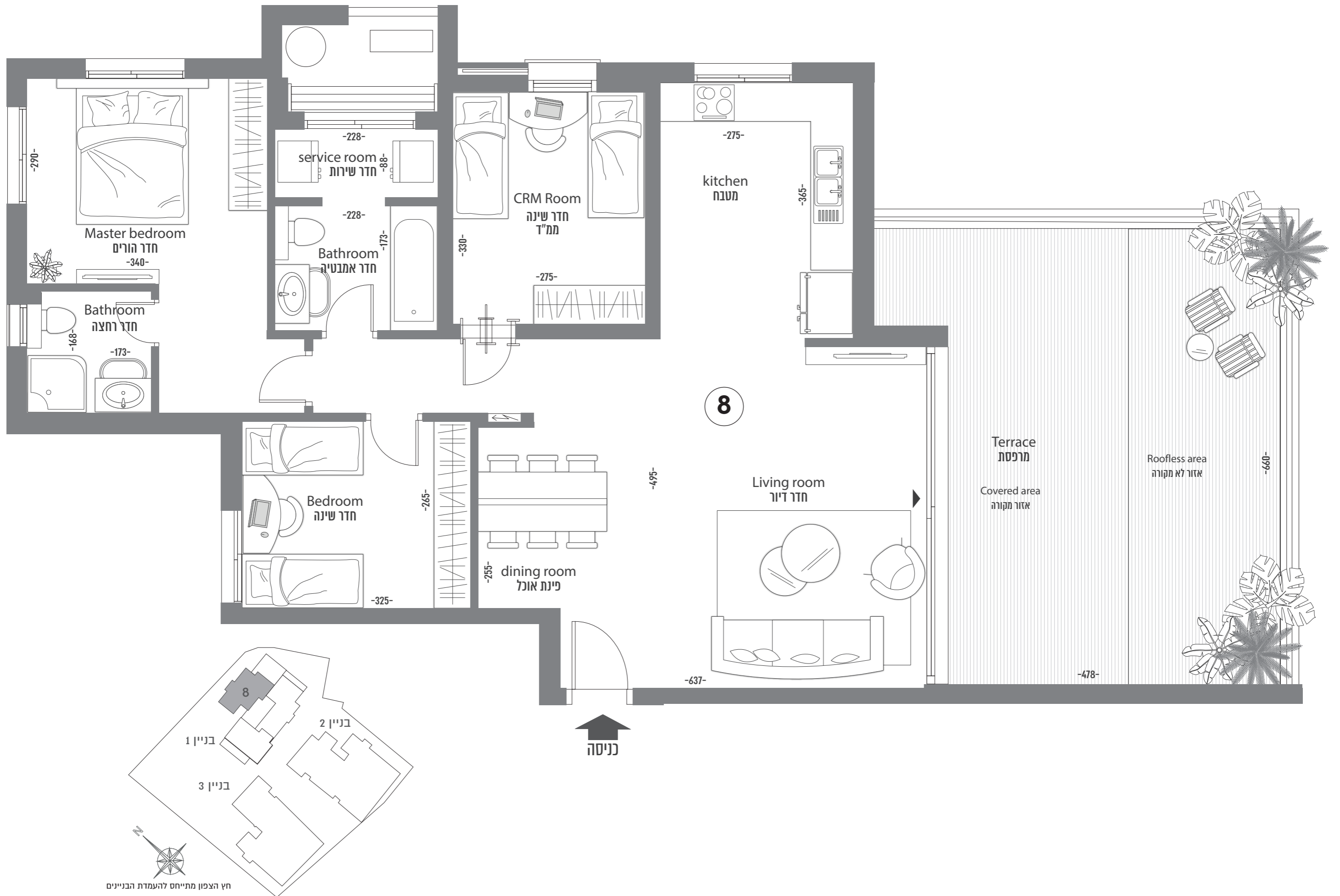




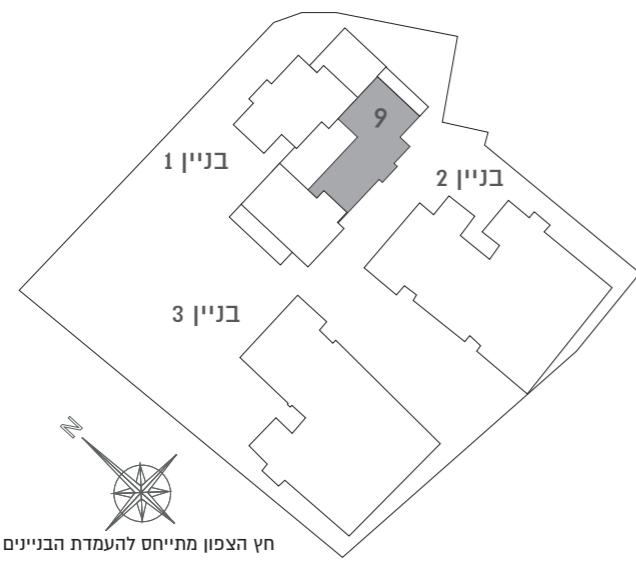
דגם L-7 | קומה 2 | דירת 3 חדרים  
 מגרש 365-366 | בניין 1 | דירה 7  
 שטח דירה 83.57 מ"ר | שטח מרפסת כ- 22.08 מ"ר

Type L-7 | Floor 2 | 3 Rooms Apartment  
 Court 365-366 | 3 Building | 7 Apartment  
 Apartment area 83.57 square meters  
 balcony area about 22.08 square meters



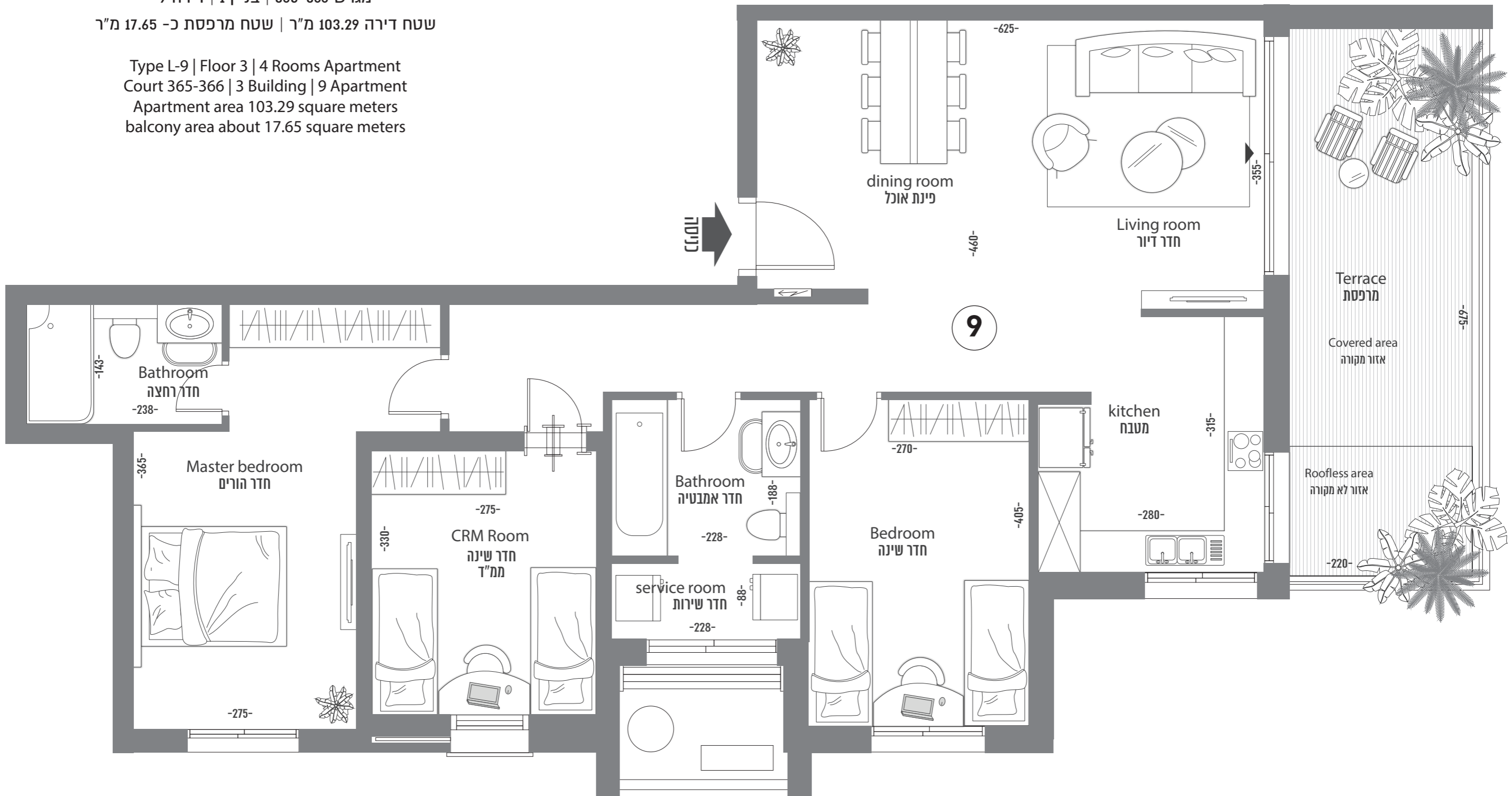


דגם L-8 | קומה 3 | דירת 4 חדרים  
 מגרש 365-366 | בניין 1 | דירה 8  
 שטח דירה 102.5 מ"ר | שטח מרפסת כ- 37.49 מ"ר  
 Type L-8 | Floor 3 | 4 Rooms Apartment  
 Court 365-366 | 3 Building | 8 Apartment  
 Apartment area 102.5 square meters  
 balcony area about 37.49 square meters



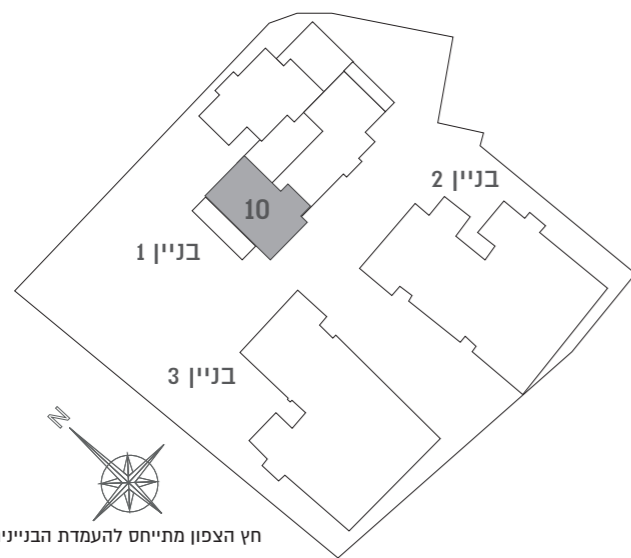
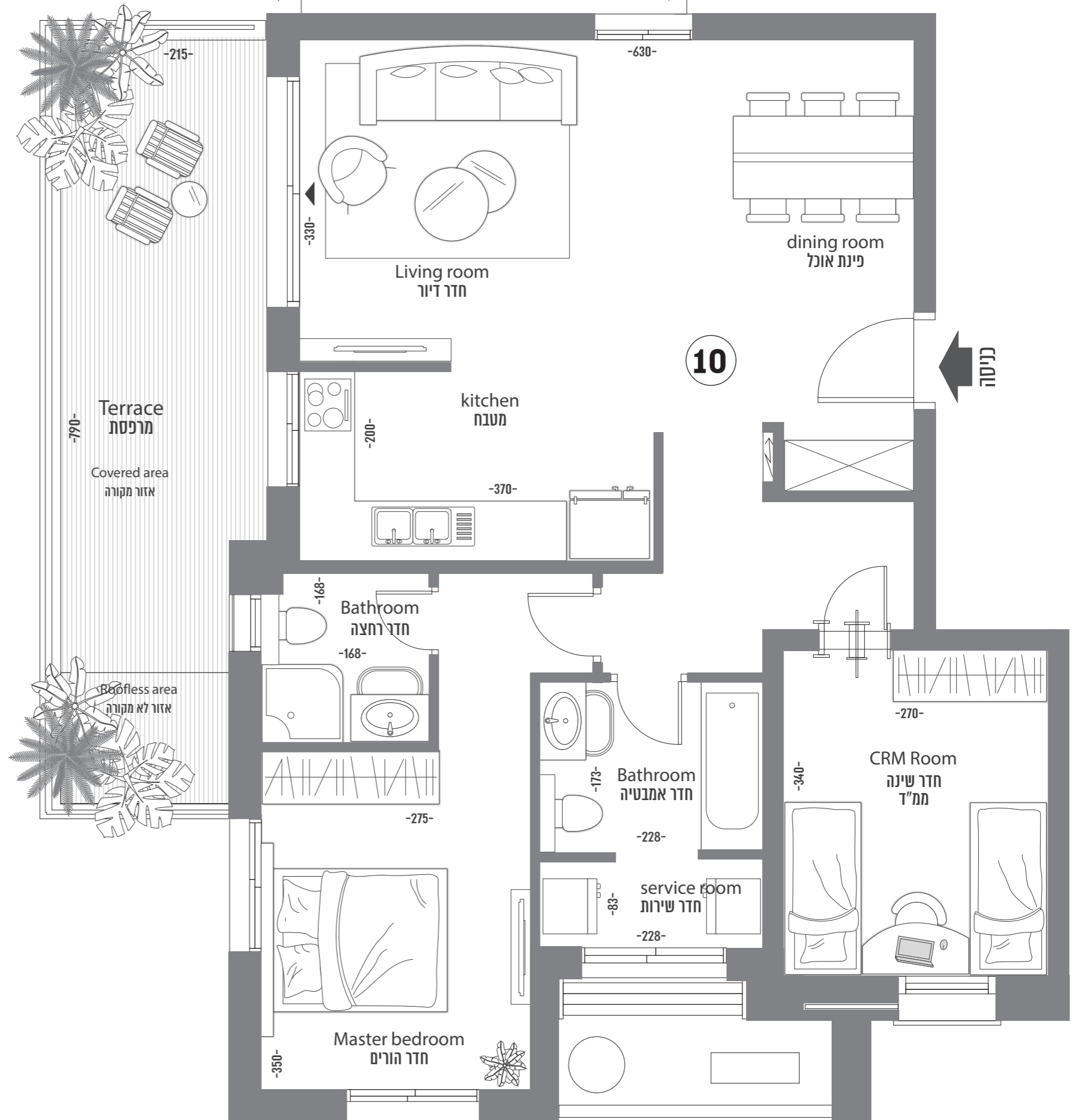
דגם L-9 | קומה 3 | דירת 4 חדרים  
 מגרש 365-366 | בניין 1 | דירה 9  
 שטח דירה 103.29 מ"ר | שטח מרפסת כ- 17.65 מ"ר

Type L-9 | Floor 3 | 4 Rooms Apartment  
 Court 365-366 | 3 Building | 9 Apartment  
 Apartment area 103.29 square meters  
 balcony area about 17.65 square meters

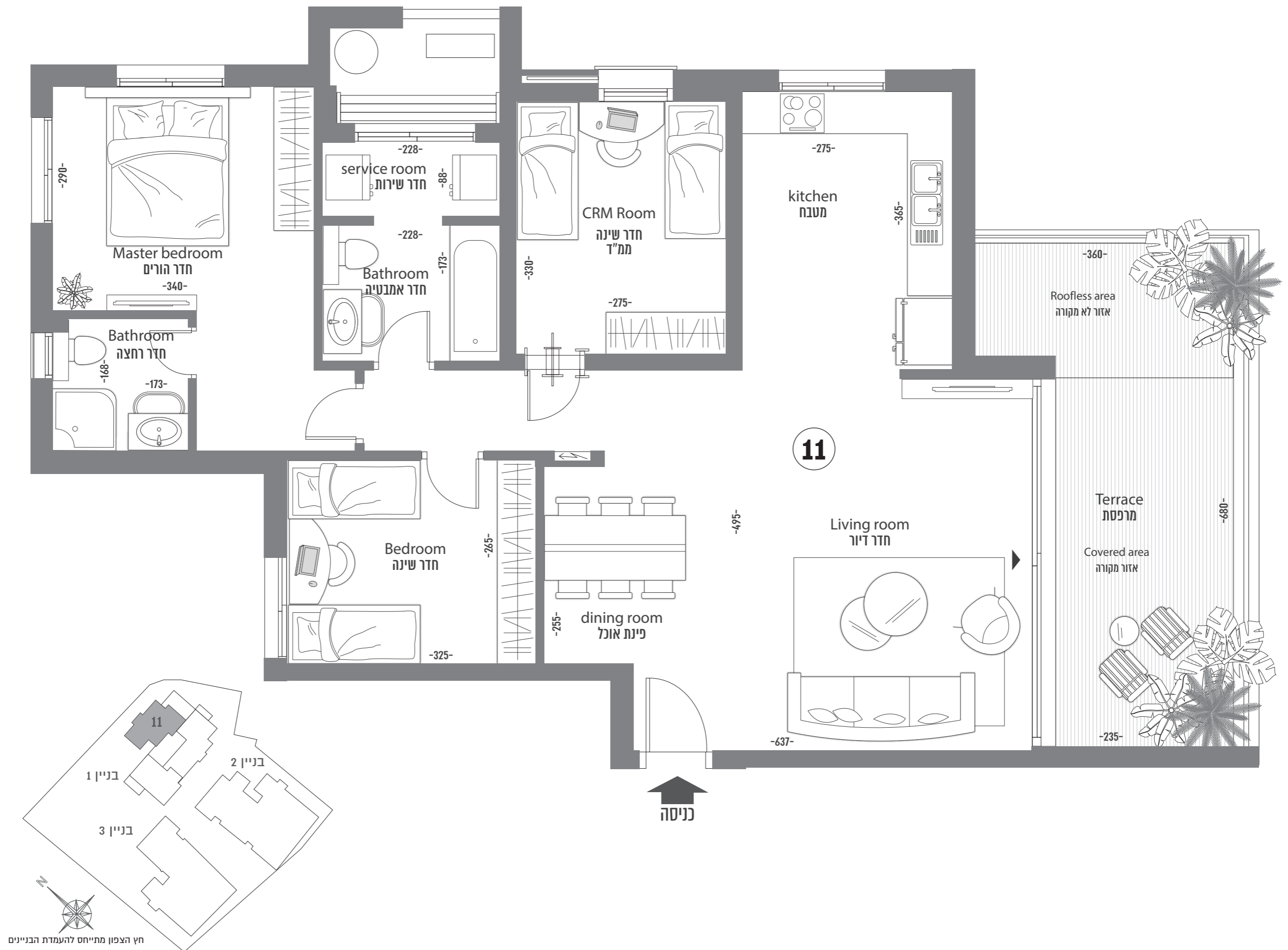




Area for future expansion subject to claim change, without rights  
 איזור להרחבה עתידית בכפוף לשינוי תב, ללא זכויות

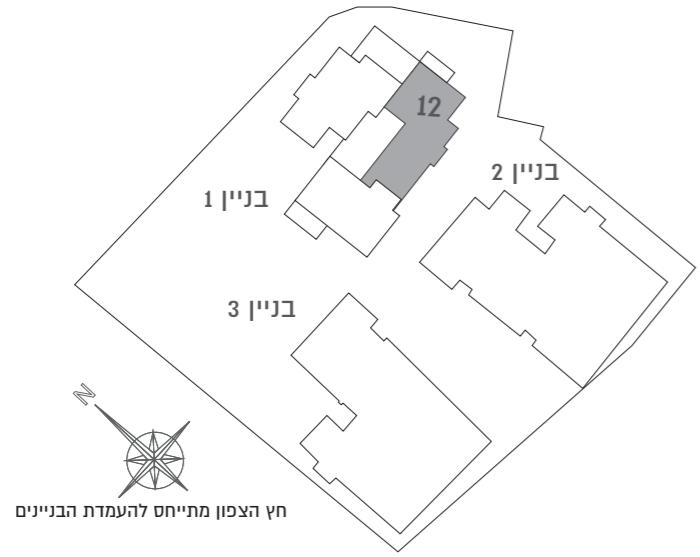


דגם L-10 | קומה 3 | דירת 3 חדרים  
 מגרש 365-366 | בניין 1 | דירה 10  
 שטח דירה 83.57 מ"ר | שטח מרפסת כ- 18.88 מ"ר  
 Type L-10 | Floor 3 | 3 Rooms Apartment  
 Court 365-366 | 3 Building | 10 Apartment  
 Apartment area 83.57 square meters  
 balcony area about 18.88 square meters



דגם L-11 | קומה 4 | דירת 4 חדרים  
 מגרש 365-366 | בניין 1 | דירה 11  
 שטח דירה 102.5 מ"ר | שטח מרפסת כ- 19.85 מ"ר

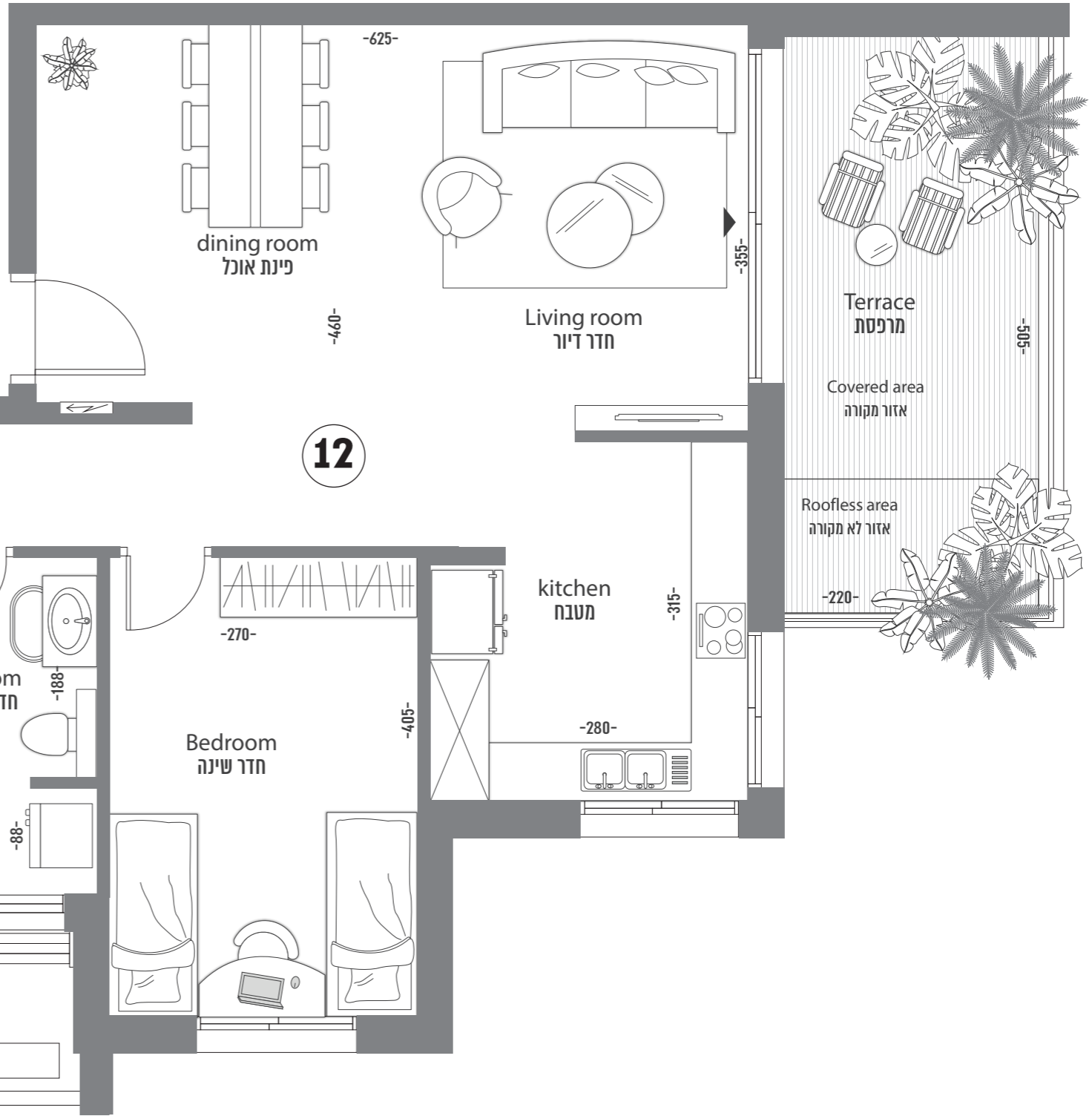
Type L-11 | Floor 4 | 4 Rooms Apartment  
 Court 365-366 | 3 Building | 11 Apartment  
 Apartment area 102.5 square meters  
 balcony area about 19.85 square meters



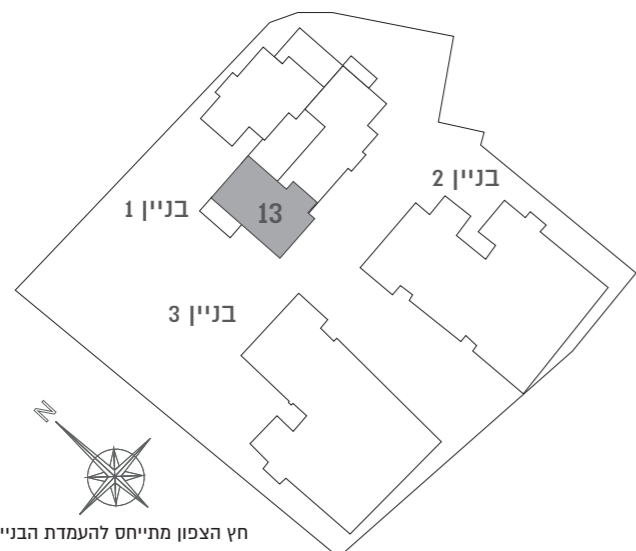
חץ הצפון מתייחס להעמדת הבניינים

דגם L-12 | קומה 4 | דירת 4 חדרים  
 מגרש 365-366 | בניין 1 | דירה 12  
 שטח דירה 103.3 מ"ר | שטח מרפסת כ- 13.91 מ"ר

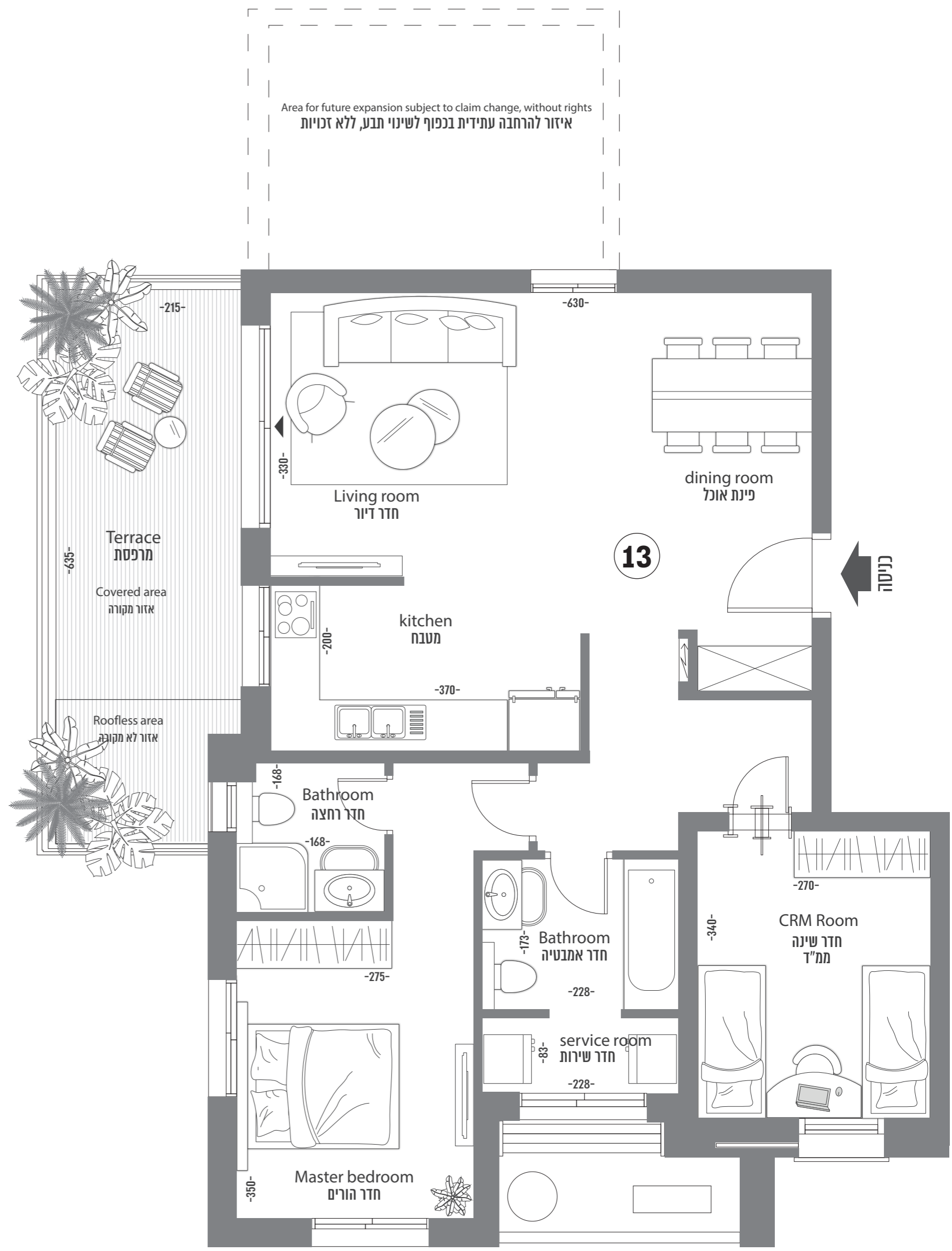
Type L-12 | Floor 4 | 4 Rooms Apartment  
 Court 365-366 | 3 Building | 12 Apartment  
 Apartment area 103.3 square meters  
 balcony area about 13.91square meters

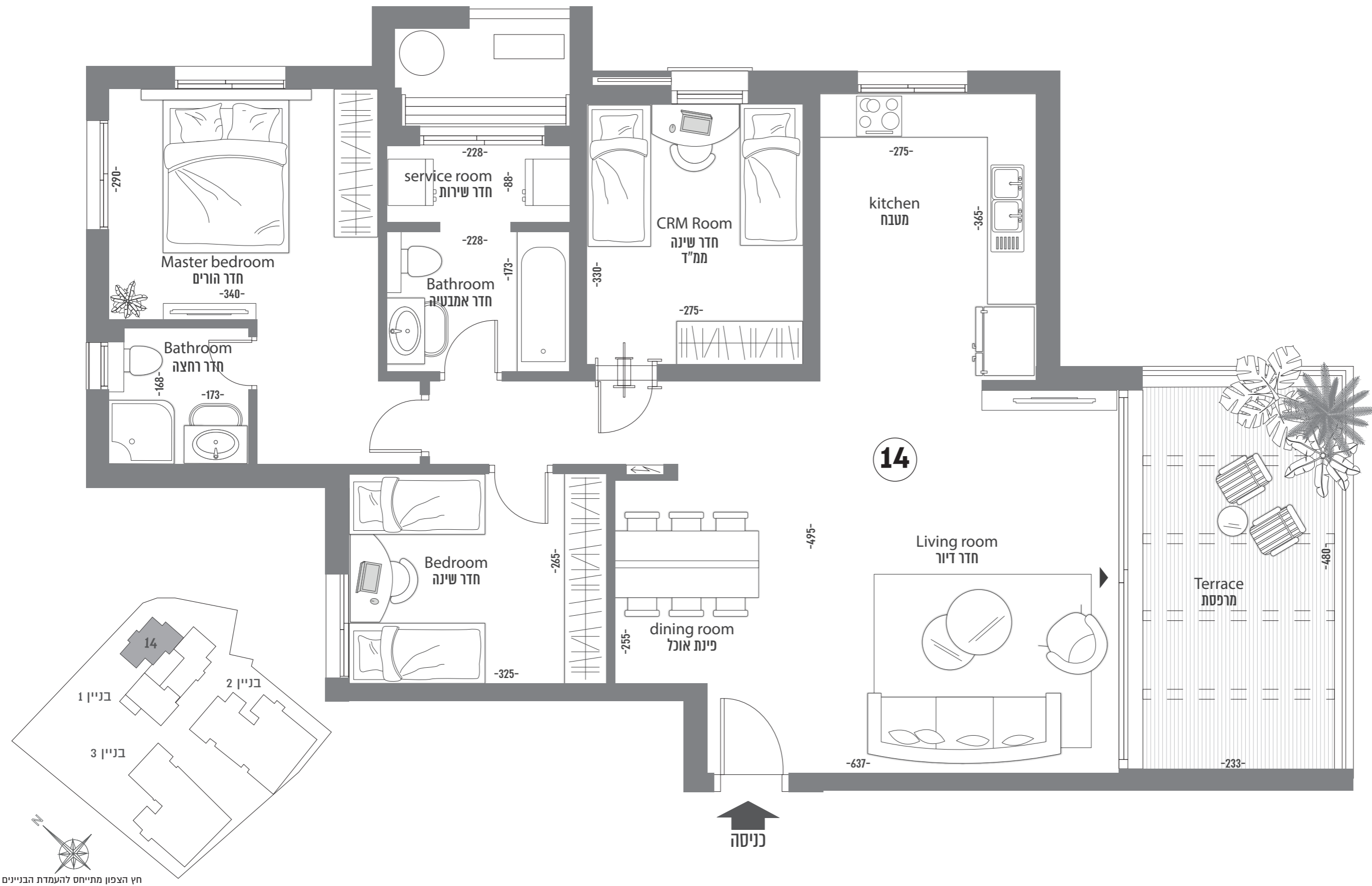


12



דגם L-13 | קומה 4 | דירת 3 חדרים  
 מגרש 365-366 | בניין 1 | דירה 13  
 שטח דירה 83.57 מ"ר | שטח מרפסת כ- 15.78 מ"ר  
 Type L-13 | Floor 4 | 3 Rooms Apartment  
 Court 365-366 | 3 Building | 13 Apartment  
 Apartment area 83.57 square meters  
 balcony area about 15.78 square meters





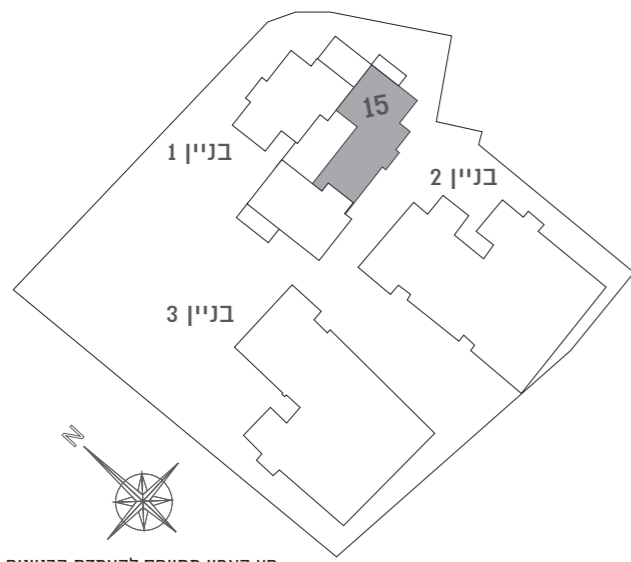
דגם L-14 | קומה 5 | דירת 4 חדרים

מגרש 365-366 | בניין 1 | דירה 14

שטח דירה 102.5 מ"ר | שטח מרפסת כ- 13.39 מ"ר

Type L-14 | Floor 5 | 4 Rooms Apartment  
 Court 365-366 | 3 Building | 14 Apartment  
 Apartment area 102.5 square meters  
 balcony area about 13.39 square meters





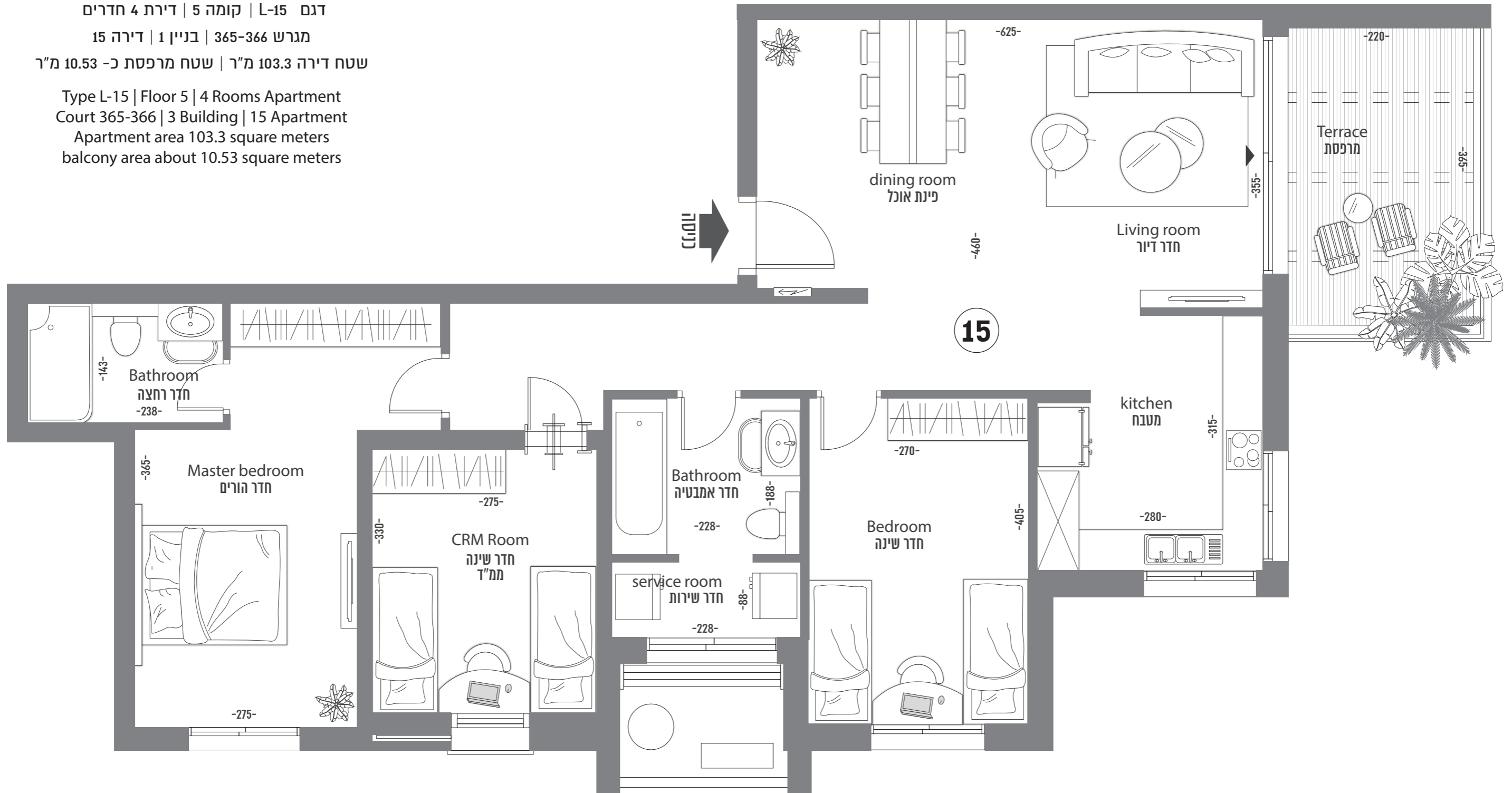
חץ הצפון מתייחס להעמדת הבניינים

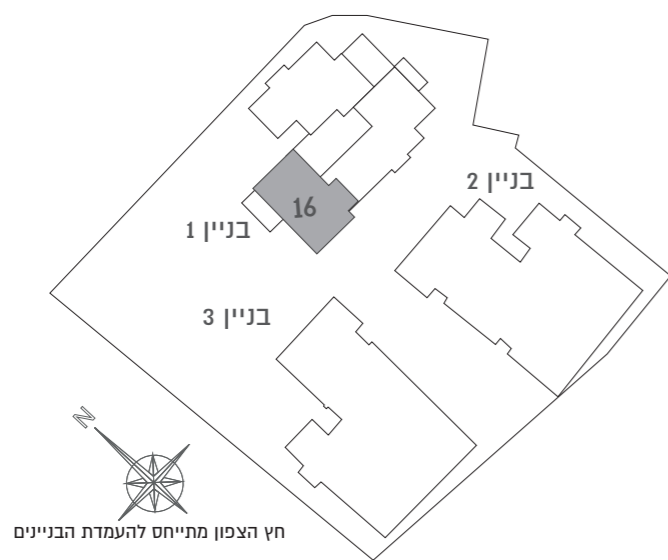
דגם L-15 | קומה 5 | דירת 4 חדרים

מגרש 365-366 | בניין 1 | דירה 15

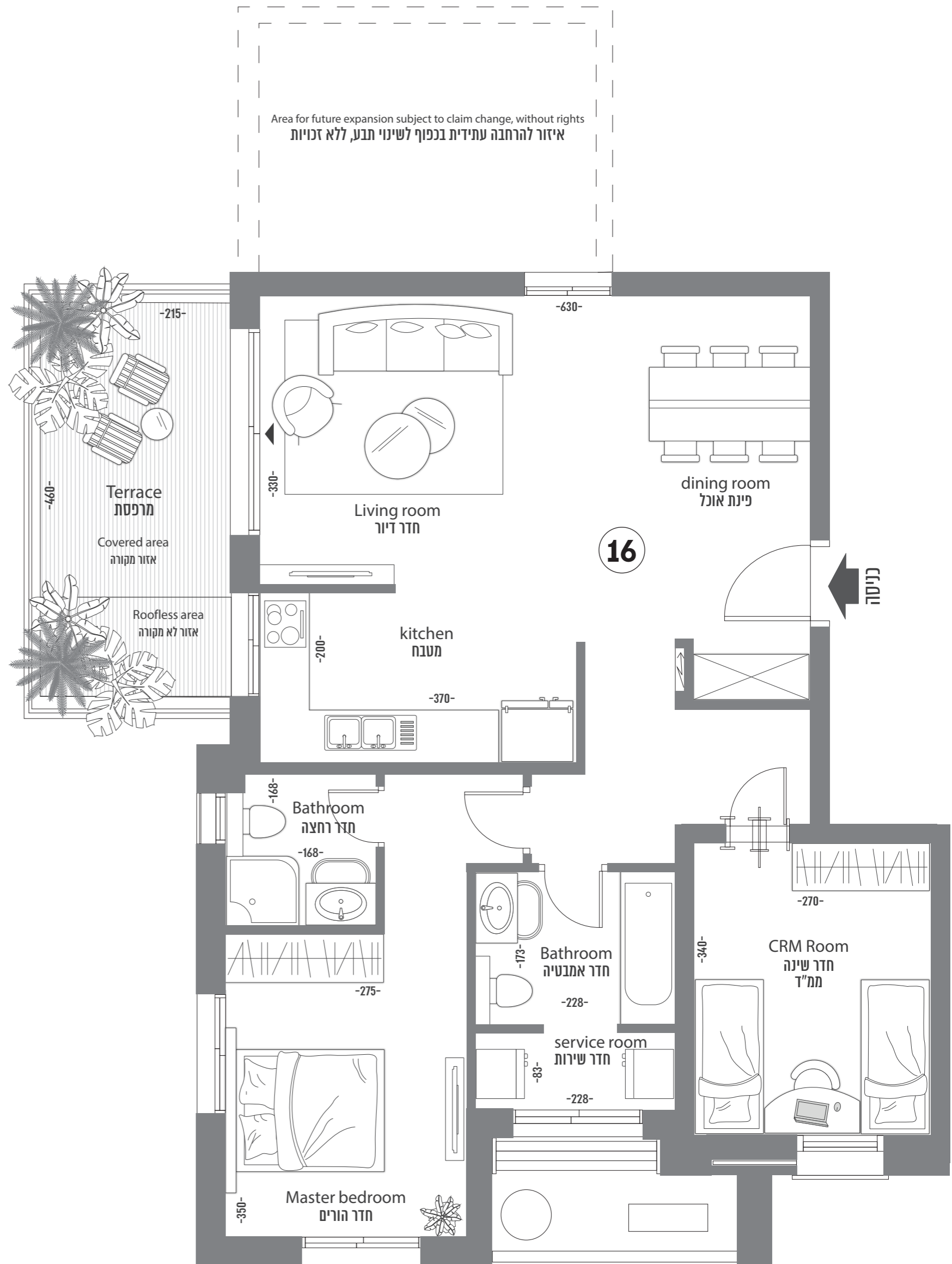
שטח דירה 103.3 מ"ר | שטח מרפסת כ- 10.53 מ"ר

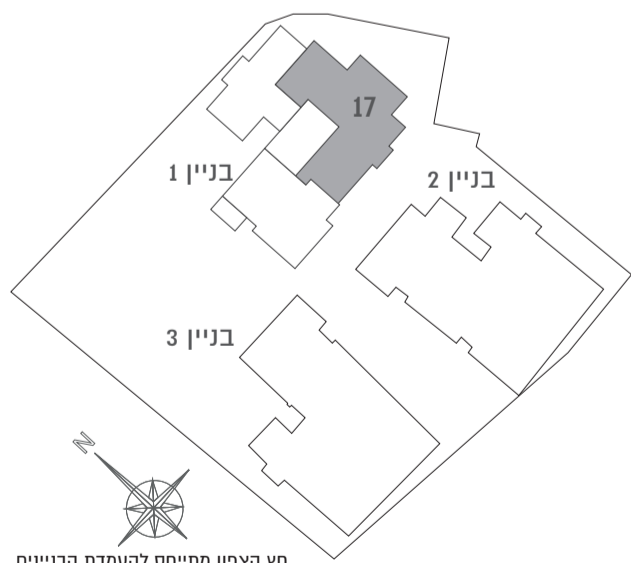
Type L-15 | Floor 5 | 4 Rooms Apartment  
 Court 365-366 | 3 Building | 15 Apartment  
 Apartment area 103.3 square meters  
 balcony area about 10.53 square meters





דגם L-16 | קומה 5 | דירת 3 חדרים  
 מגרש 365-366 | בניין 1 | דירה 16  
 שטח דירה 83.57 מ"ר | שטח מרפסת כ- 12.12 מ"ר  
 Type L-16 | Floor 5 | 3 Rooms Apartment  
 Court 365-366 | 3 Building | 16 Apartment  
 Apartment area 83.57 square meters  
 balcony area about 12.12 square meters

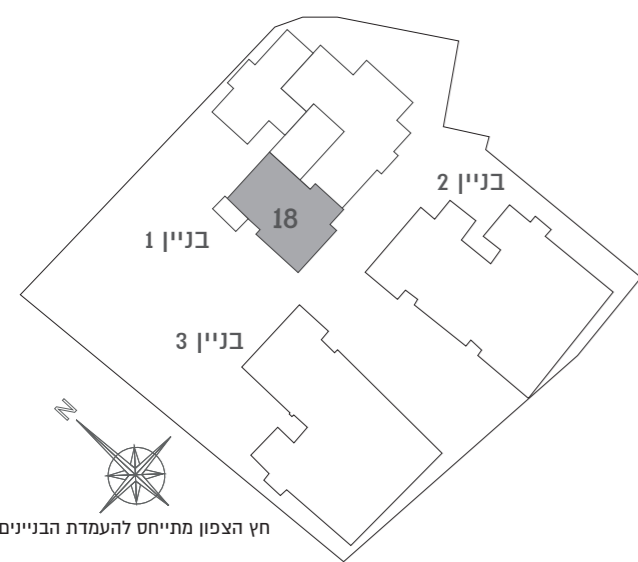
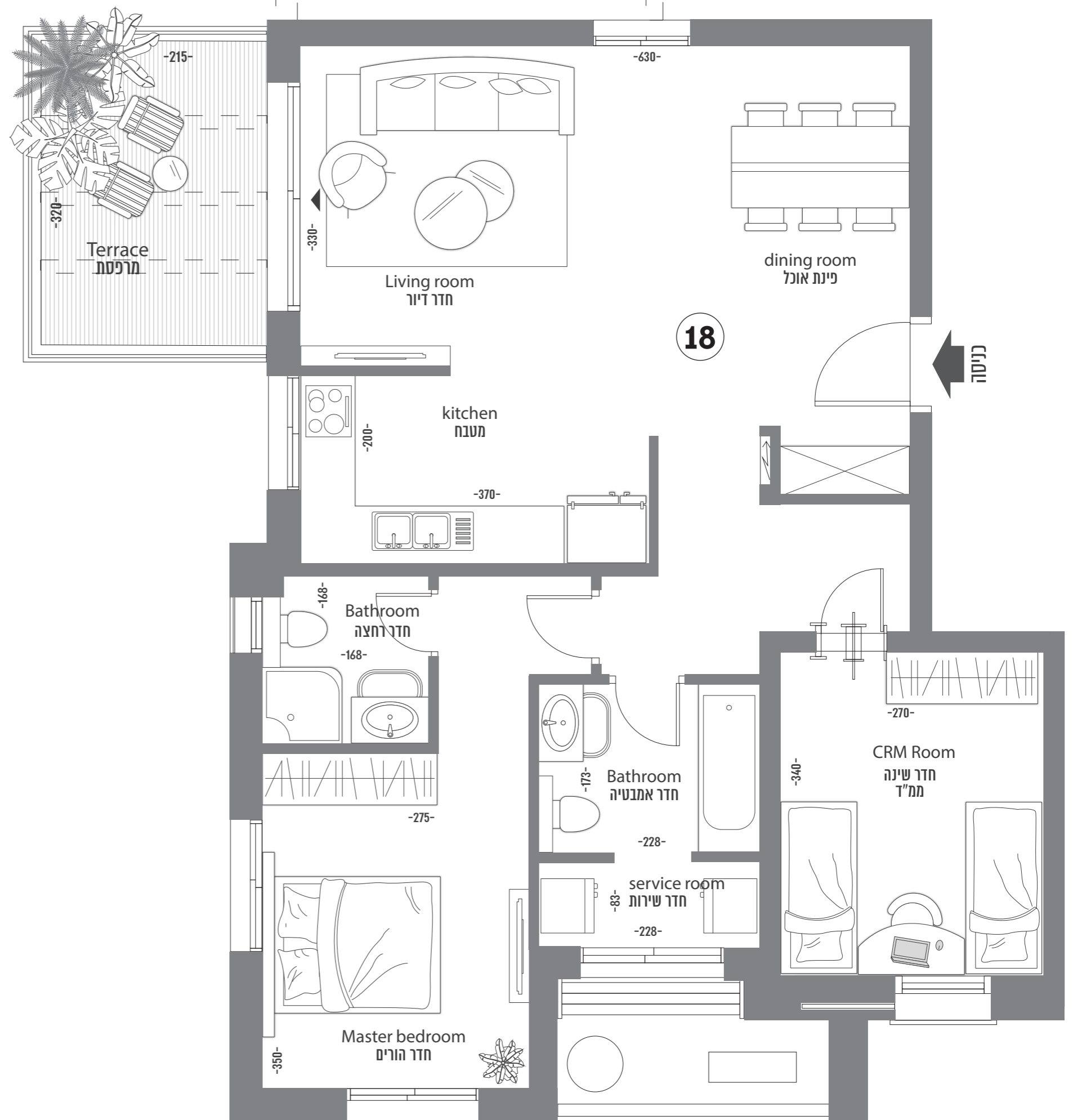




דגם L-17 | קומה 6 | פנטהאוז 5 חדרים  
 מגרש 365-366 | בניין 1 | דירה 17  
 שטח דירה 144.91 מ"ר | שטח מרפסת כ- 70.40 מ"ר

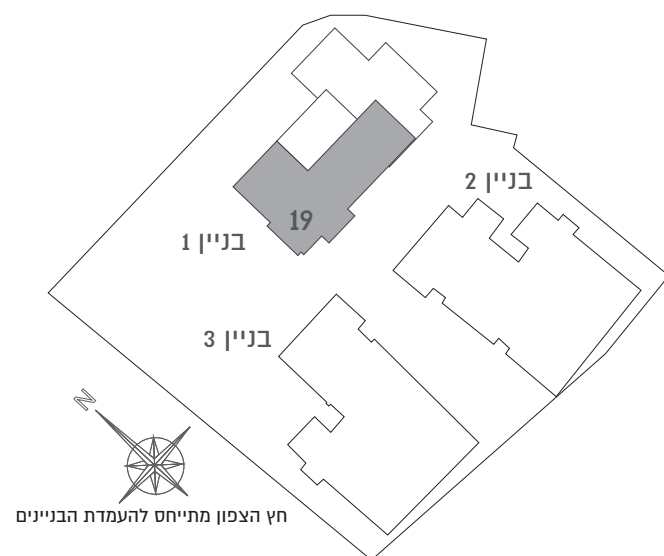
Type L-17 | Floor 6 | 5 Rooms Penthouse  
 Court 365-366 | 3 Building | 17 Apartment  
 Apartment area 144.91 square meters  
 balcony area about 70.40 square meters

Area for future expansion subject to claim change, without rights  
 איזור להרחבה עתידית בכפוף לשינוי תב, ללא זכויות



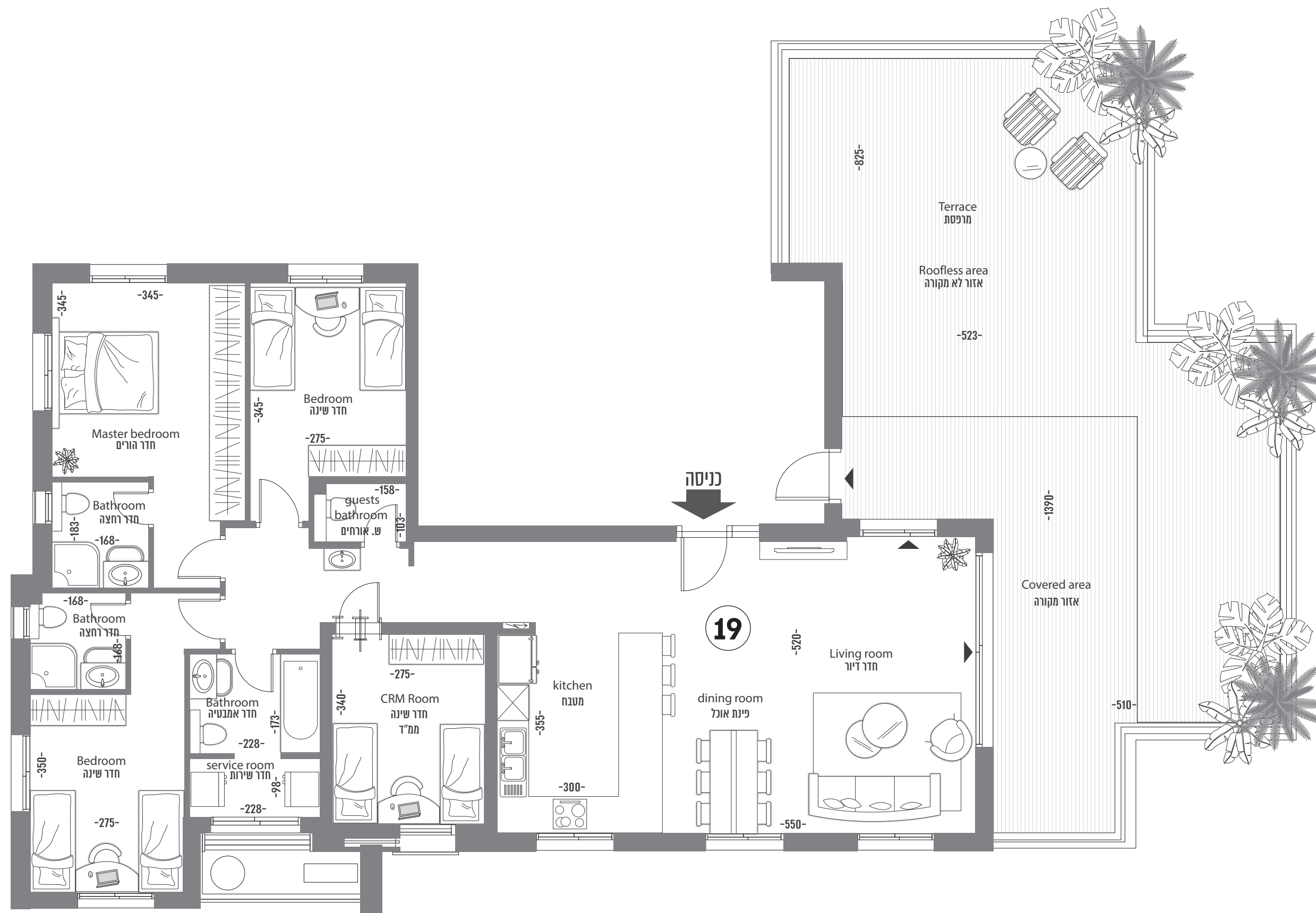
דגם L-18 | קומה 6 | דירת 3 חדרים  
 מגרש 365-366 | בניין 1 | דירה 18  
 שטח דירה 83.57 מ"ר | שטח מרפסת כ- 8.76 מ"ר

Type L-18 | Floor 6 | 3 Rooms Apartment  
 Court 365-366 | 3 Building | 18 Apartment  
 Apartment area 83.57 square meters  
 balcony area about 8.76 square meters

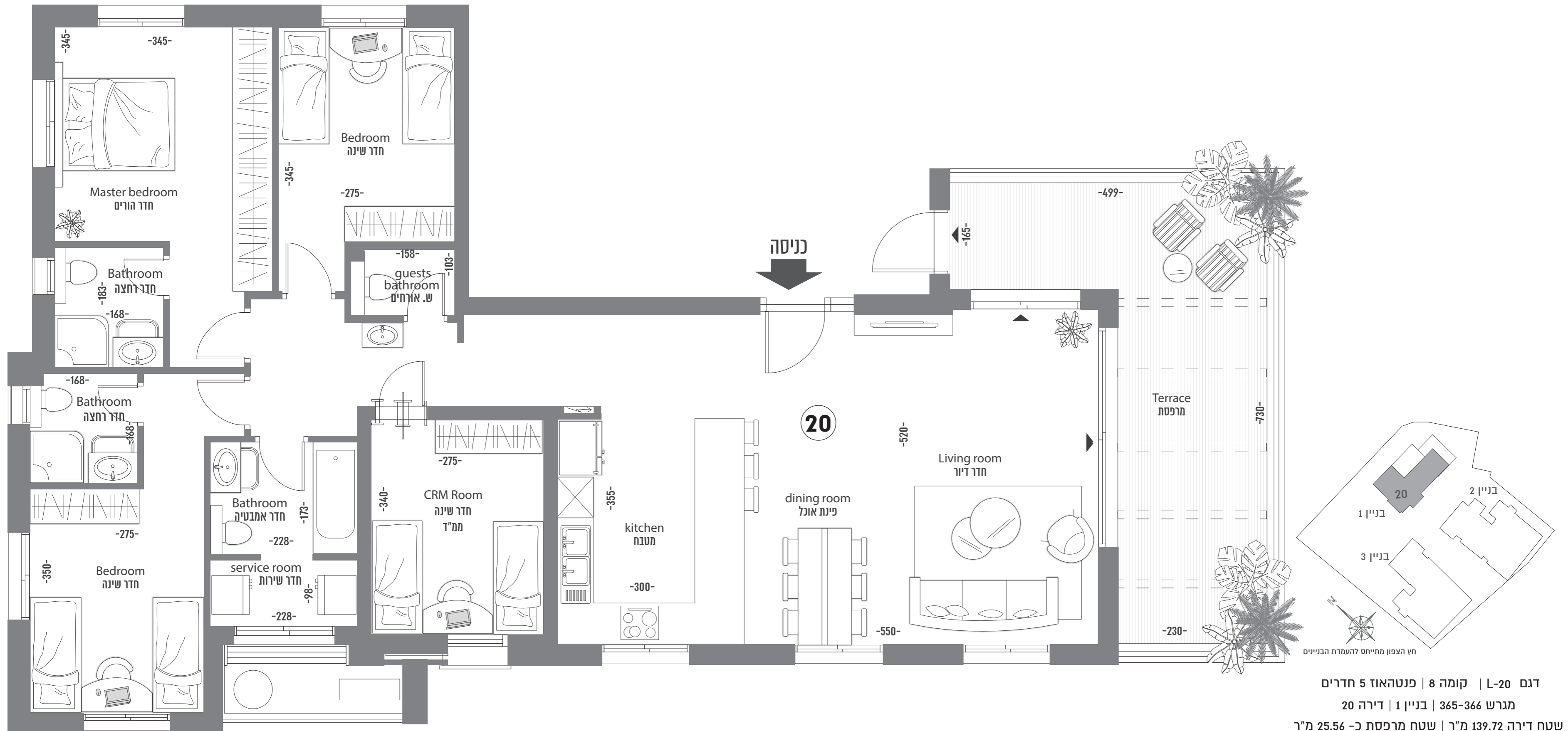


דגם L-19 | קומה 7 | פנטהאוז 5 חדרים  
 מגרש 365-366 | בניין 1 | דירה 19  
 שטח דירה 139.72 מ"ר | שטח מרפסת - 91.37 מ"ר

Type L-19 | Floor 7 | 5 Rooms Penthouse  
 Court 365-366 | 3 Building | 19 Apartment  
 Apartment area 139.72 square meters  
 balcony area about 91.37 square meters

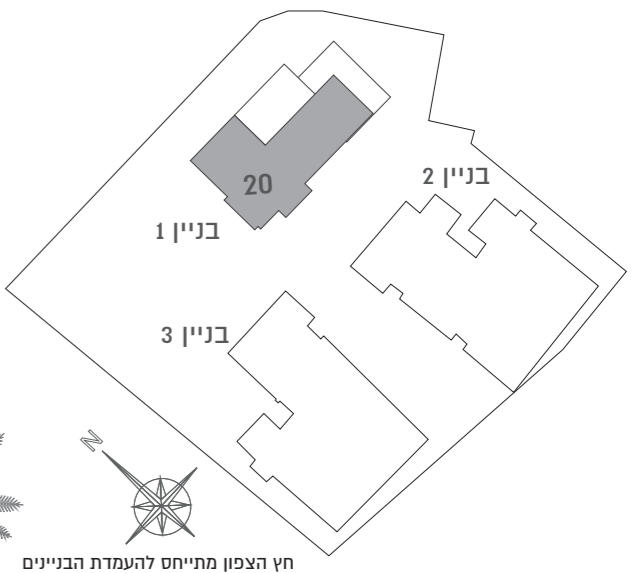






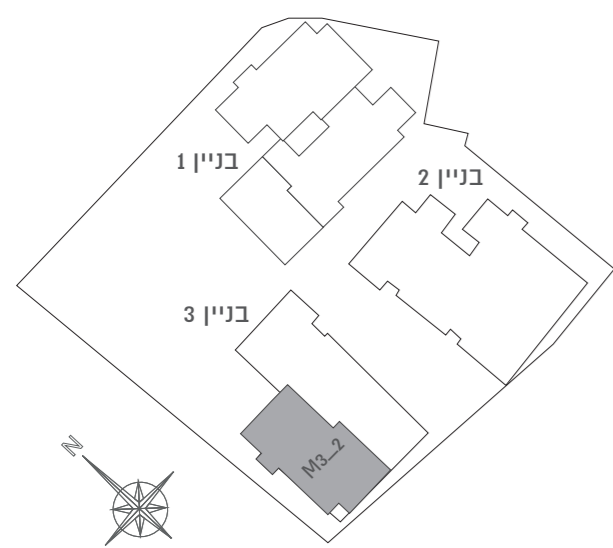
כניסה

20



דגם L-20 | קומה 8 | פנטהאוז 5 חדרים  
 מגרש 365-366 | בניין 1 | דירה 20  
 שטח דירה 139.72 מ"ר | שטח מרפסת כ- 25.56 מ"ר

Type L-20 | Floor 8 | 5 Rooms Penthouse  
 Court 365-366 | 3 Building | 20 Apartment  
 Apartment area 139.72 square meters  
 balcony area about 25.56 square meters



דגם M3\_2 | קומת קרקע | דירת 5 חדרים  
 מגרש 365-366 | בניין 3 | דירה 1  
 שטח דירה 124.16 מ"ר | שטח גינה 113 מ"ר  
 Type M3\_2 | Floor 0 | 5 Rooms Apartment  
 Court 365-366 | 3 Building | 1 Apartment  
 Apartment area 124.16 square meters  
 Garden area 113 square meters

